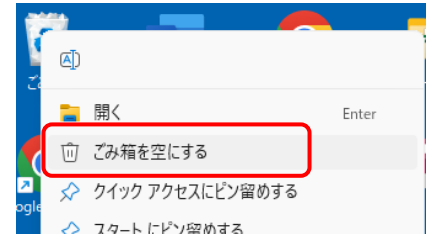
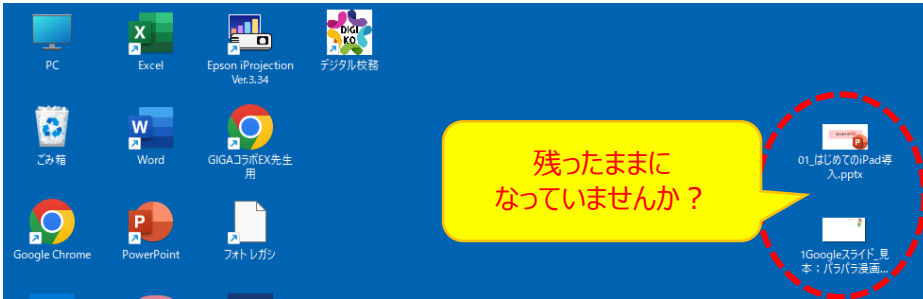


## 校務 PC の設定(学習系利用)を元に戻す

※note でログインして、以下の設定を元に戻す作業が必要です

### ■デスクトップに置いたファイルの削除

デスクトップに置いたファイルは、必ず削除してください。「ごみ箱」も空にしましょう。



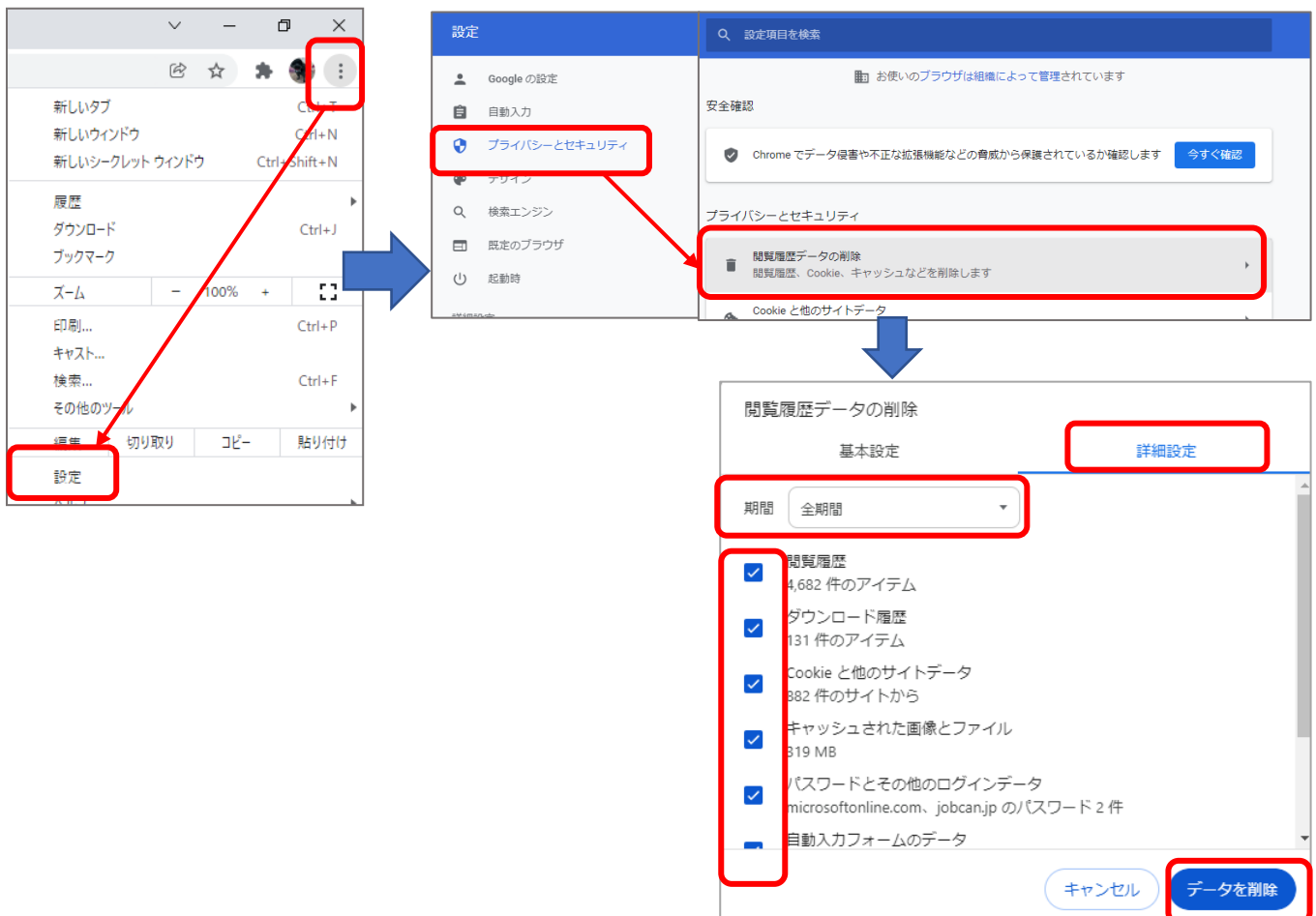
### ■GoogleChrome の履歴の削除（過去に閲覧したデータや入力したパスワードを削除）

Google Chrome の右上の 3 点マークから「設定」を選択

→画面左の「プライバシーとセキュリティ」→「閲覧履歴データの削除」をクリック

→「詳細設定」タブを開き、期間を「全期間」にする

→チェック項目すべてに✓を入れて、「データ削除」する



## ■ GoogleChrome のプロフィール削除（プロフィールが作成されている場合）

GoogleChrome を起動したときに、右上に自分のアイコンが表示される場合には、自分のプロフィールが作成されています。この情報を削除しましょう。



アカウントをクリック

⇒設定の歯車をクリック



プロフィールの

右上の3点をクリック

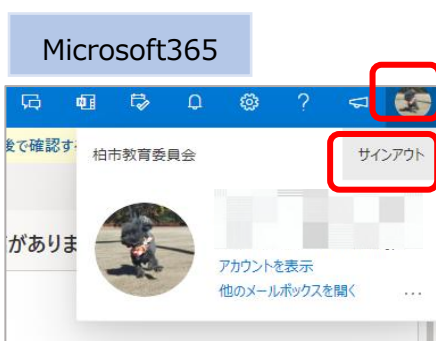


削除をクリック

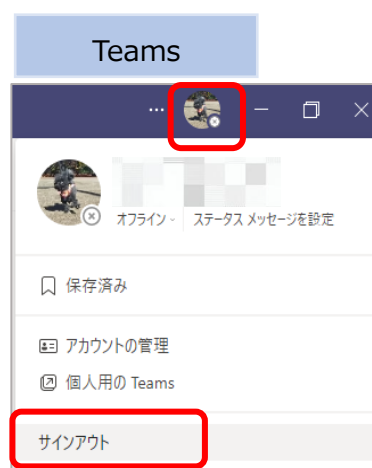


## ■ ログインしている各アプリからサインアウトする（Microsoft365、Teams、Google）

使用していた各サイト（アプリ）を起動し、右上の自分のアイコンをクリックし「サインアウト」を選択する



※ログインしていない場合は不要



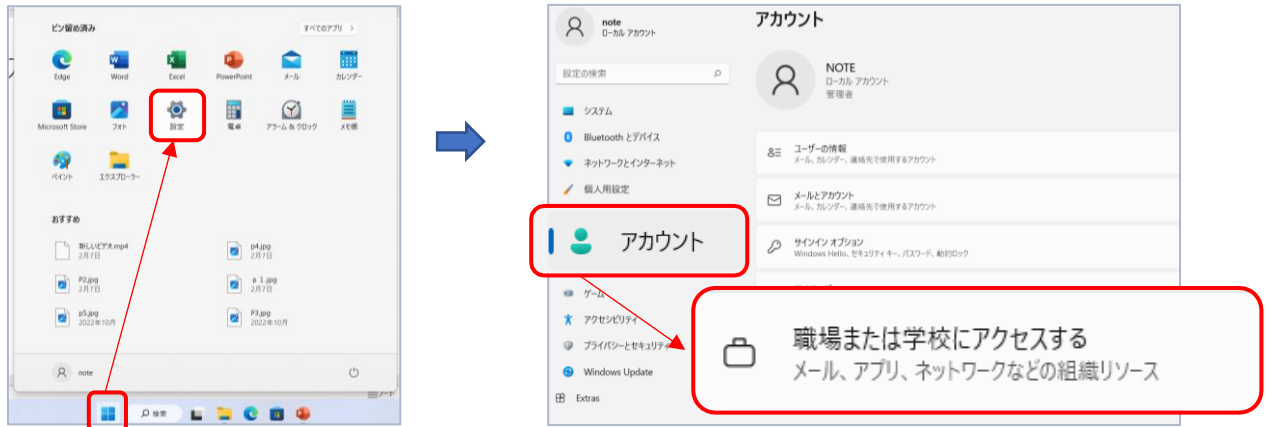
## ■ Teams アプリからの削除（Teams のアプリ利用の場合）



Teams からサインアウトしても、自分のアカウントの情報が残ってしまう場合  
→アカウントの削除とアプリのリセットが必要になります

### 1. アカウントを切断する

- ① 画面中央の「Windows」→「設定」→「アカウント」→「職場または学校にアクセスする」を選択

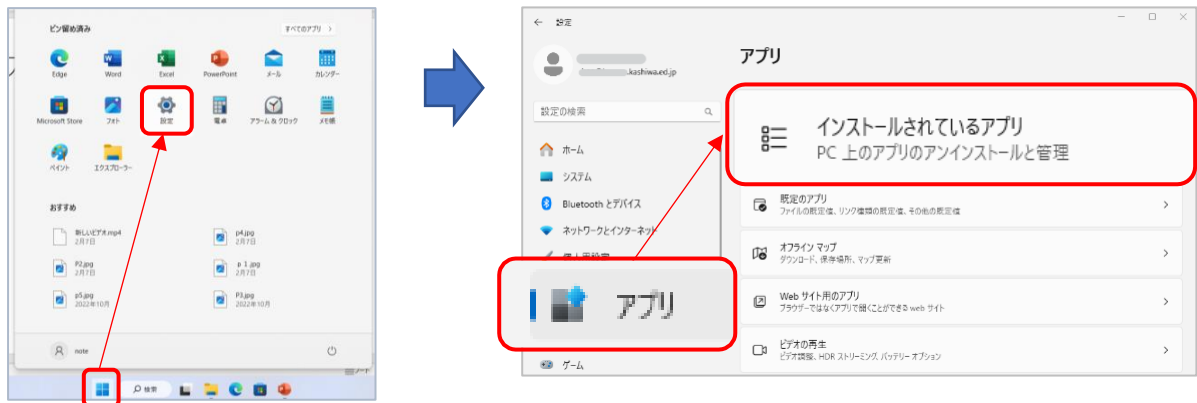


- ② 自分の 365 のアカウントが表示された場合、アカウントをクリックし、「切断」する



## 2. Teams アプリをリセットする

①「設定」→「アプリ」→「インストールされているアプリ」を選択



②Microsoft Teams（work or school）の3点マーク→「詳細オプション」を選択



③「リセット」をクリックして削除実行

