

卒業生GIGA端末回収の流れ



Todo List

1 アダプタの確認 Check

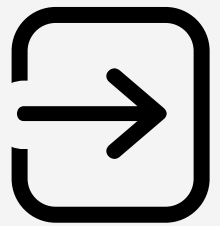


- ☐ 太いケーブルはまとめる
- ☐ 細いケーブルはアダプタに巻き付ける
- ☐ 保存袋からアダプタを出す(袋はいらないよ)
- ☐ テプラははがれてないか
- ☐ ACアダプタと電源ケーブル2つ揃っているか
- ☐ 断線などはないか



2 ログアウト Check

- ☐ 画面右下の時刻をタップ



ログアウトを
タップ

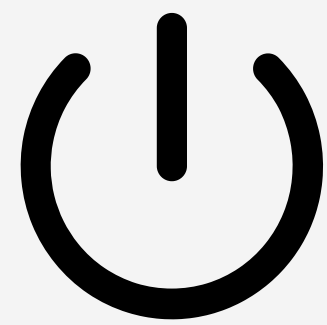
3 アカウント削除 Check

- ☐ 名前の横の V をタップ
アカウント削除をタップ



4 電源OFF Check

- ☐ 電源を切る



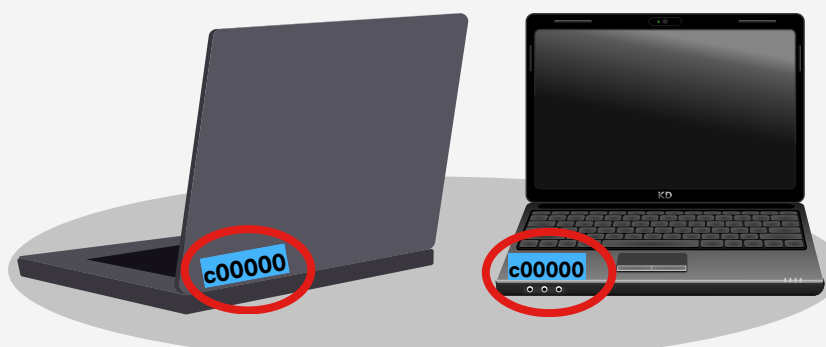
7 破損・不具合 Check

- ☐ 外装の欠けや破損・使用中の不具合はないか



6 テプラ確認 Check

- ☐ 本体外側・内側の2箇所のテプラはがれていないか



5 画面をふく Check

- ☐ 画面の汚れやキーボードをきれいにふく



汚れ落としオススメアイテム
・OA機専用ウエットティッシュ
・めがね拭き
・マイクロファイバークロス

テプラなし・端末破損や欠け・充電紛失などの該当者がいる場合は返却確認シートに記入してください